

MAQUET

ESTATIVAS DE TETO
ALPHA-PORT
CONHEÇA O FUTURO

SURGICAL WORKPLACES





ALPHA-PORT

Evolution

ALPHAPORT CONHEÇA O FUTURO MAQUET - THE GOLD STANDARD



Durante 165 anos, o nome MAQUET têm significado inovação e melhorias técnicas no setor médico. Devido a isso, a MAQUET se transformou na marca geral que representa todos os produtos oferecidos pela Getinge Medical Systems.

A MAQUET S.A., membro da divisão de Medical Systems [Sistemas Médicos] do grupo Getinge, é o centro de excelência para focos cirúrgicos, colunas de teto e soluções multimídias.

O ALPHA-PORT é uma ampla linha de colunas de teto e estativas desenvolvidas pela MAQUET, para todos os tipos de

Aplicações Médicas e está antecipando as necessidades do futuro. As principais linhas de seu design podem ser definidas da seguinte maneira:

- Confiabilidade & segurança e redução de custos,
- Flexibilidade,
- Higiene,
- Fácil de usar e de mover.

MAQUET - The Gold Standard.

TORNANDO O TRABALHO MAIS FÁCIL A CADA DIA ALPHA-PORT

Hoje em dia as equipes médicas dos Hospitais enfrentam situações de stress e tarefas complexas diariamente.

As colunas para fixação no teto para gerenciamento de coluna rotatória (1 articulação) braço simples (2 articulações) ou duplo (03 articulações), supre gases e energia o local designado.

Os braços do sistema são testados com fator de segurança 4 (04 vezes sua capacidade de carga). As superfícies de todo o sistema, inclusive da tampa de teto são lisas para facilitar a limpeza e a higiene, mesmo sendo robustas e resistentes à desinfetantes. Em especial, a tampa que é fixada no teto é resistente a solventes e à corrosão e pode ter formato arredondado ou plano.

Todo o sistema é apto para receber saídas multimídias pré-cabeadas diretamente no corpo da coluna ou nos diversos tipos de módulos de distribuição.

Basicamente uma estativa é composta por: Suporte do sistema de braços, braços, módulo ou coluna de distribuição, componentes de fixação da ancoragem, saídas de gases e elétricas (comunicação, energia elétrica, etc), e demais acessórios.

Flexibilidade para se antecipar às necessidades futuras:

o projeto das estativas MAQUET são configuráveis exatamente de acordo com a necessidade do usuário, visando assim atender o paciente da melhor forma.

O sistema está apto para acomodar diversos equipamentos, em grandes quantidades, de acordo com sua configuração. Todo o conjunto é sustentado pelo teto, onde as ancoragens estão fixadas. Até duas estativas se fixam na ancoragem.

As conexões de gases medicinais, energia elétrica e outros são locados nas colunas ou dos módulos de distribuição, de forma que cabos e mangueiras ficam na parte interna do sistema e já chegam prontos de fábrica para o cliente.

O giro de cada articulação dos braços é de 330°, sem distorcer cabos e mangueira que estão na parte interna dos mesmos.

Para maior comodidade e segurança, o ALPHA-PORT possui sistema de frenagem para o fim de curso suave.

Todo o sistema é capaz de receber grande quantidade de acessórios para assim propiciar mais conforto aos pacientes e usuários.

Foco Cirúrgico
HANAULUX G8 EVOLUTION

Sistema VIWAS OR: coluna dupla e uma única seção para o tampo de fibra de carbono.



- **Alto nível de higiene e segurança:** superfícies suaves e fáceis de limpar, com formas arredondadas especialmente projetadas para o ambiente hospitalar. Materiais de alta resistência e de grande qualidade, projetados para atender os mais altos padrões de segurança.
- **Excelente facilidade de uso:** os braços estão projetados para atender as necessidades do cliente, por isso conseguiu-se um posicionamento preciso e a sua mobilidade foi

melhorada. Excepcionalmente compacto, os módulos de distribuição aumentaram seu número de tomadas, permitindo uma melhoria no acesso e facilitando a conexão de todo tipo de dispositivos.

- **Um toque de harmonia:** as formas agradáveis do ALPHA-PORT, as diferentes cores e os painéis foram desenhados com simplicidade, funcionalidade e estética.

Coluna de Endoscopia com enrolador de cabos debaixo de cada bandeja para melhorar a higiene e a segurança.



NO CORAÇÃO DA TERAPIA INTENSIVA ALPHA-PORT



Braço de monitoramento ALPHA-PORT com CONSOLE 1200 e ventilador MAQUET SERVO-i, para garantir mobilidade e precisão no posicionamento.



O ALPHA-PORT é extremamente compacto, com braço porta-perfusão e com módulo SLIMLINE 800.



Terapia de cor.

Na terapia intensiva, salas de recuperação, de emergência ou de trauma, os cuidados são muito complexos. Por isso, é essencial oferecer uma resposta rápida. Embora os dispositivos médicos sejam cada vez menores, o número de máquinas usadas normalmente, aumentam. As colunas MAQUET ALPHA-PORT oferecem soluções para melhorar o manuseio dos equipamentos.

Rápido e fácil acesso: os braços ALPHA-PORT movem-se suavemente, e oferecem um raio de ação (de 600 até 2400 mm) que permitem que várias pessoas trabalhem ao redor do paciente e libere o acesso à cabeça e ao tórax deste, a partir de todos os lados. Altura da haste do módulo até 2m.

Otimização da organização da estação de trabalho:

- A modularidade dos distribuidores permite uma organização ideal das tomadas e dos acessórios sobre os painéis,

o que permite um uso mais eficaz à equipe médica. A inclinação lateral dos painéis, melhora o acesso às tomadas.

- Oferecendo mais tomadas e otimizando o espaço entre elas, os dispositivos médicos podem ser conectados facilmente. Por exemplo, os medidores de vazão podem ser conectados diretamente nas tomadas de gás nas colunas para melhorar sua visibilidade.
- Todos os equipamentos podem ser posicionados próximo à equipe médica e na altura correta para os usuários.
- Rápido acesso sobre o lado de monitoramento ou infusão.

Cromoterapia: conscientes de que as cores podem ter uma importante influência sobre os pacientes, a MAQUET oferece a possibilidade de escolher entre quatro cores (azul claro, verde claro, pêssego e lavanda), nas tampas dos braços e dos acessórios (asas, esquinas de bandejas e gaveteiros).



Coluna ALPHA-PORT DUO para UTI: acesso fácil e rápido à cabeça e ao tórax do paciente.

ORGANIZAÇÃO DO CENTRO CIRÚRGICO ALPHA-PORT

Devido à diversidade dos métodos cirúrgicos utilizados, as colunas de centro cirúrgico devem ser flexíveis, de forma a permitir a cada cirurgião organizar seu espaço de trabalho e também garantir que cada coluna possa ser posicionada de forma rápida e precisa em situações de emergência ou simplesmente antes e depois de cada operação. O desenvolvimento da cirurgia minimamente invasiva, a telemedicina e as videoconferências, requerem vários cabos de sinais, os quais devem ser canalizados através das colunas. O ALPHA-PORT proporciona uma solução ideal para estes requisitos e está preparado para as futuras tecnologias.

Estabilidade e precisão no posicionamento: a alta funcionalidade dos freios de fricção, garante uma total estabilidade e uma suavidade nos movimentos. O novo sistema de freios eletropneumáticos, permite movimentos mais suaves e maior precisão, o que é ideal para movimentar equipamentos de anestesia pesados.

Pronta para o futuro: como as interconexões entre o centro cirúrgico e os pontos remotos chegam a um mesmo ponto em comum, os braços das colunas ALPHA-PORT têm um amplo diâmetro interno e oferecem uma ampla variedade de conexões de baixa voltagem.

O cuidado nos detalhes: uma importante variedade de acessórios garante que o ALPHA-PORT possa ser usado com equipamentos de qualquer peso e tamanho. As bandejas podem suportar uma carga líquida de até 80 Kg. Os suportes das telas planas podem ser posicionados para garantir que nenhum obstáculo impeça sua visualização por parte da equipe médica. A administração dos cabos ou “cable management” está disponível a fim de prevenir acidentes e melhorar a higiene. A canalização dos cabos nas colunas garante que conjunto de cabos possa ser instalado depois da instalação. Também estão disponíveis enroladores de cabos.



Centro cirúrgico ALPHA-PORT com distribuidor 800 e sistema multimídia SATELITE, equipado com focos da série HANAULUX 3000, suporte para tela plana e suporte para anestesia de infusão.



Distribuidor 800 com encaixe para cabo dentro do distribuidor para permitir instalações posteriores.



Uma extensa seleção de tomadas elétricas e de gases que atendem as necessidades de diferentes mercados.



*Coluna ALPHA-PORT para
endoscopia com sistema
para telemedicina OTY VIEW*

DADOS TÉCNICOS ALPHA-PORT

CAPACIDADE DE CARGA BRUTA (KG) EM EQUIPAMENTOS E ACESSÓRIOS, E RAIOS (*) DE ALCANCE DOS BRAÇOS

(*) Medidos desde o eixo da ancoragem até o eixo do módulo de distribuição

Modelo ALPHA-PORT	6.0	9.0	12.0	6.6	9.6	9.9	12.6	12.9	12.12
Alcance (mm)	600	900	1200	1200	1500	1800	1800	2100	2400
Braço leve tipo BL (Kg)	311	231	---	176	140	115	---	---	---
Braço médio tipo BM (Kg)	350	308	242	235	187	154	152	126	106
Braço forte tipo BM (Kg)	350	350	291	---	---	---	---	160	136
Braço extra forte tipo BH (Kg)	---	---	---	350	350	345	340	290	250

CAPACIDADE EM TERMOS DE CABOS E CONDUTOS POR MÓDULOS DE DISTRIBUIÇÃO ALPHA-PORT

Variedade de Distribuidores	Máx. Mangueiras	Módulos distribuidores	Números de painéis para tomadas	Tomadas de gases por painel distância 100 mm	Tomadas elétricas por painel distância 60 mm	Capacidade de carga bruta
Tubos de distribuição TUBDIS 1001 A	8	1000 mm	1	7	12	325 kg
Tubos de distribuição TUBDIS 1001 A	8	1200 mm	1	7	12	325 kg
Tubos de distribuição TUBDIS 1001 A	8	1400 mm	1	11	18	325 kg
Tubos de distribuição TUBDIS 1001 A	8	1600 mm	1	11	18	325 kg
Tubos de distribuição TUBDIS 1001 A	8	1800 mm	1	15	25	325 kg
Tubos de distribuição TUBDIS 1001 A	8	2000 mm	1	15	25	325 kg
Tubos de distribuição TUBDIS 1001 A	8	2200 mm	1	15	25	325 kg
Tubos de distribuição TUBDIS 1001 A	8	2400 mm	1	15	25	325 kg
SLIMLINE 400	12	400 mm	3	3	5	200 kg
SLIMLINE 800	12	800 mm	3	7	12	200 kg
SLIMLINE 1200	12	1200 mm	3	11	18	200 kg
CONSOLE 400	16	400 mm	6	3	5	200 kg
CONSOLE 800	16	800 mm	6	7	12	200 kg
CONSOLE 1200	16	1200 mm	6	11	18	200 kg



Flexibilidade de movimentos, grande capacidade de carga e de tomadas para necessidades futuras.

DIN EN 60601-1 para equipamentos médicos
 DIN EN 60601-1-2 para equipamentos médicos elétricos
 ISO 11197 (Regras de segurança para uso de equipamentos médicos)
 NF EN 739 (Tubos flexíveis de ligação à baixa pressão para uso com gases médicos)
 EN 737-2/3

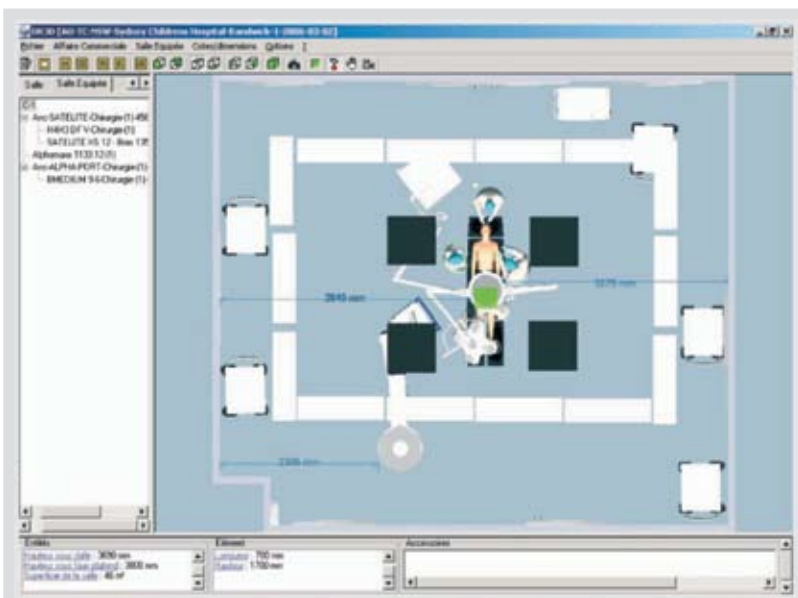
O Sistema de Qualidade MAQUET SA é certificado em conformidade com:
 ISO 9000
 NF ISO 13485 : 2004
 Diretiva 93/42/EEC (Dispositivos Médicos)

FERRAMENTAS DE PLANEJAMENTO OR3D SOLUÇÕES SOB MEDIDA, FEITAS PELA MAQUET



Configuração de um centro cirúrgico com coluna ALPHA-PORT, mesa e focos MAQUET.

Um **exaustivo estudo** preliminar é essencial para selecionar e especificar uma nova coluna. Para simplificar este complexo processo, a MAQUET desenvolveu o programa OR3D, o qual oferece uma simulação tridimensional de um futuro equipamento (um centro cirúrgico, uma sala de recuperação, terapia intensiva e serviços similares). O OR3D é uma ferramenta que cobre todos os requisitos, visto que permite planejar de forma dinâmica e sob medida todas as características solicitadas. O desenho do centro cirúrgico, a designação da posição de cada produto e as necessidades de produtos por grupos, geram automaticamente um arquivo técnico para a produção de cada unidade.



Vista da planta com medidas, dimensões e posições dos equipamentos.

Capacidades do software:

- Evitar potenciais colisões entre os equipamentos e realçar o espaço disponível, levando em consideração as dimensões reais.
- Compatibilidade para poder contrastar entre diferentes linhas de produtos, oferecendo aos usuários uma orientação essencial de como conhecer melhor suas necessidades.
- Proporcionando recomendações sobre as alturas mínimas e a capacidade de carga. As dimensões da sala e as necessidades de espaço de cada produto podem ser apresentadas ao mesmo tempo.
- É possível utilizar o software como ferramenta de auxílio para cálculos de torques, momentos e cargas

MAQUET

MAQUET SA
Parc de Limère
Avenue de la Pomme de Pin
CS 10008 Ardon
45074 ORLÉANS Cedex 2, France
Téléfono: +33 2 38 25 88 88
Fax: +33 2 38 25 88 00

Subsidiária

América Latina:
MAQUET do Brasil Ltda.
Rua Tenente Alberto Spicciati, 200
01140-130 São Paulo, Brasil
Telefone: +55 (11) 2608 7400
Fax: +55 (11) 2608 7410
maquetdobrasil@maquet.com
www.maquet.com.br

GETINGE

O Grupo GETINGE é um dos fornecedores líderes mundiais de equipamentos e sistemas que contribuem para melhorar a qualidade e a relação custo-benefício dentro do âmbito da assistência médica e das ciências biológicas. Os equipamentos, serviços e tecnologias são oferecidos sob as marcas: ARJO para a mobilização e higiene de pacientes e prevenção de úlceras por pressão, GETINGE para o controle e a prevenção de infecções dentro do âmbito da assistência médica e das ciências biológicas e MAQUET para os ambientes de trabalho cirúrgico, cardiopulmonar e cuidados intensivos.